

# 減碳用好水

人體有 70% 是水組成的，水份可促進新陳代謝、保持關節及皮膚潤滑彈性，並將體內廢物排出。

健康飲用水不容小覷，要喝水也要喝好水，我們飲用從自來水廠到住戶端淨化過程中所添加之化學及其他殺菌等藥劑皆會殘留在水中，另外水塔清洗也無法達到每天乾淨之水質，會隨著時間產生泥沙鐵鏽及其他雜質等，以上種種用水之不安全因素皆會導致對人體造成危害。

公司為讓員工安全健康用水且達到減碳用水之目的，在總部地下 4 樓的自來水箱前安裝由工研院研發之超濾膜淨水設備，此淨水設備免換濾心只要定期清洗即可去除細菌、大腸桿菌、塑膠

微粒等有害物質，因不再製造濾心垃圾，可降低垃圾量而減少消耗地球之資源。

此淨水設備使用的超濾膜具有較高的孔洞密度及連通性，除了能提升產水的通量，過濾程序中不需仰賴任何動力或能源，憑藉高低差的位能與重力作為過濾的驅動力，是一種零耗能的過濾產品，除了過濾鐵鏽、重金屬膠體、藻類、泥沙等雜質，也減少微生物、細菌、病毒對人體造成的危害。超濾膜同時還可延長家庭用水設備、水管、熱水器等使用壽命，確保水質純淨，無鐵鏽與污染物殘留，而改善清潔、沐浴、肌膚感染及過敏等問題。

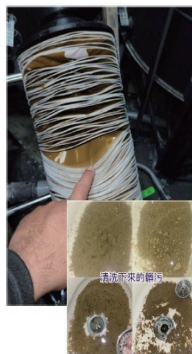
減碳用好水，大家健康在一起！



\* 過濾成分示意圖



\* 淨水設備安裝位置：總部地下四樓自來水箱旁



\* 約使用 2-3 個月後，超濾膜表面攔截水中雜質及沙土。



\* 用自來水清洗



\* 清洗後

零耗材、免換濾心淨水系統



不插電，節能減碳

不排廢水，綠能環保

免換濾心，重複使用

效益

- 導入超濾模組達到減碳節水，實現 ESG 概念，協助公司爭取碳權。

- 免換濾心差異化的淨水設計，保障公司員工安全用水。

- 大樓用水三個主要碳排放來源，若安裝低碳淨水模組每年可節省約 3.2 萬噸 CO2 掛放量。

